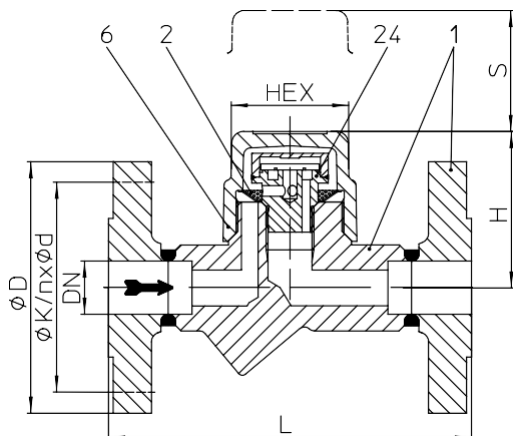
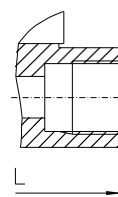
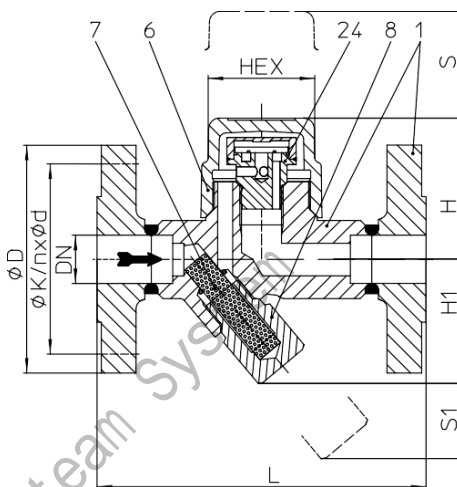
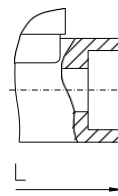
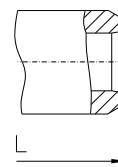


CONA® TD 640/641

BR640/641 热动力疏水阀

 Fig 640/641.1
法兰连接

 Fig 640/641.2
螺纹连接

 Fig 640/641.3
承插焊连接

 Fig 640/641.4
对焊连接

型号	公称压力	材质	公称通径	工作压力	工作温度	允许的最大工作压差 ΔPMX	允许的压差比 /最小工作压力
45.640 45.641 (Y)	PN40	1.0460	15 - 25 / 1/2" - 1"	32 barg	250 °C	32 bar	允许的压差比: 背压/进口 $\leq 0,8$ barg 最小工作压力: 0,7 barg
				22 barg	385 °C		
				14,5 barg	450 °C		
85.640 85.641 (Y)	PN40	1.5415	15 - 25 / 1/2" - 1"	35 barg	300 °C		
				32 barg	335 °C		
55.640 55.641 (Y)	PN40	1.4541	15 - 25 / 1/2" - 1"	28 barg	450 °C		
				32 barg	350 °C		
				22 barg	400 °C		

连接类型

- 法兰连接1 (DIN 2635 或 DIN EN 1092-1)
- 螺纹连接2 (DIN EN 10226-1)
- 承插焊连接3 (DIN EN 12760)
- 对焊连接4 (EN ISO 9692 No. 1.3 和 1.5)

特点

- 带有可更换的控制装置, 维护简便, 可在线更换
- 间歇式工作模式
- 带有蒸汽保湿的独有设计, 可最大限度地减少天气条件对疏水阀功能的影响, 如低温、雨、风等
- 结构坚固, 耐水锤
- 弧形阀罩与锥形阀体密封, 密封性极高, 较传统的垫片密封更便捷
- 内置过滤器BR640/外置过滤器BR641
- 适合于任意位置的安装
- 优化设计, 便于快速组装
- 阀帽无垫圈密封, 维修方便

选项

带排污阀的外部过滤器 (位号46)

连接类型	法兰连接			螺纹连接/承插焊连接			对焊连接		
DN	15	20	25	15	20	25	15	20	25
NPS	1/2"	3/4"	1"	1/2"	3/4"	1"	1/2"	3/4"	1"

端面距离										
L	(mm)	150	150	160	95	95	95	250	250	250

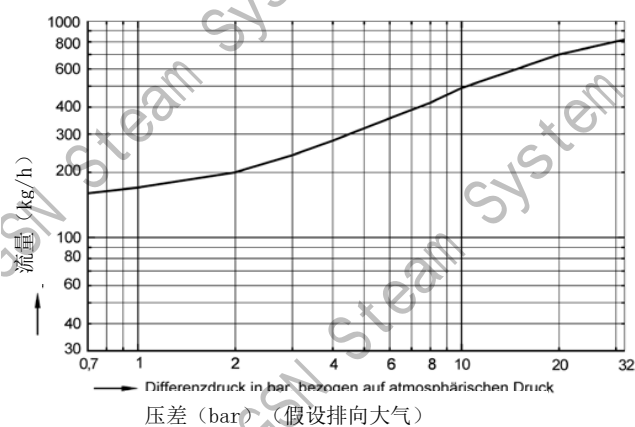
尺寸										
H	(mm)	65	65	65	65	65	74	65	65	65
H1	(mm)	62	62	62	62	62	55	62	62	62
S	(mm)	40	40	40	40	40	40	40	40	40
S1	(mm)	24	24	24	24	24	13	24	24	24
HEX	(mm)	50	50	50	50	50	50	50	50	50

重量										
Fig. 640 / 641	(kg)	2,7	3,3	3,7	1,4	1,3	1,8	1,8	1,9	2

部件表						
Pos.	Sp.p.	Description	Fig. 45.640 / 45.641	Fig. 85.640 / 85.641	Fig. 55.640 / 55.641	
1		阀体	P250 GH, 1.0460	16Mo3, 1.5415	X6CrNiTi18-10, 1.4541	
2	x	过滤器	X5CrNi18-10, 1.4301			
6		阀帽	P250 GH, 1.0460	16Mo3, 1.5415	X6CrNiTi18-10, 1.4541	
7	x	过滤器	X5CrNi18-10, 1.4301			
8	x	过滤阀塞	X6CrNiTi18-10, 1.4541			
24	x	控制器	X39CrMo17-1+QT, 1.4122+QT			
46	x	排污阀	X8CrNiS18-9, 1.4305			

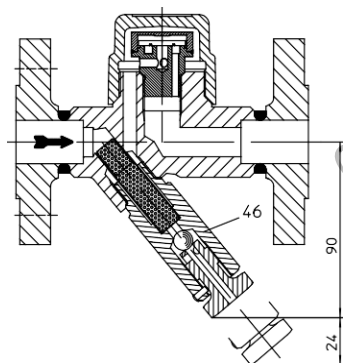
x 备件

排量表



该曲线显示了标准控制器排放热的最大凝结水的排量
 排放20℃的冷凝水的排量为热的冷凝水排量的1.5倍

选项



带排污阀的外置过滤器